

Seminar- & Tagungswelt
SonnenBlick
H o t e l



Tagungs- & Seminarwelt
Hotel SonnenBlick

- Professionelles Umfeld
- familiäre Gastlichkeit
- flexible & individuelle Betreuung
- mehr als 30jährige Erfahrung im Seminar-, Tagungs- & Konferenzmarkt

**Seminare - Tagungen
Konferenzen**

2023



FACTS ... Zahlen, Daten, Fakten

Lage

Eingebettet in die abwechslungsreiche Hügellandschaft Waldhessens, nahe der Landgrafenstadt Rotenburg/Fulda und der Festspielstadt Bad Hersfeld, im Grünen gelegen

Strasse

unweit des Autobahn-Knotenpunkts 'Kirchheimer Dreieck'
A 7 - Flensburg-München und
A 4 - Dresden-Frankfurt/M.

Schiene

Bebra (IC-Station), beste Anbindung an die ICE-Bahnhöfe Fulda und Kassel

Zimmer

12 Economy-Einzelzimmer
26 Standardzimmer
24 Landhaus-Zimmer

mit Dusche/WC, Haarföhn, Kabel-TV, Telefon, Wireless-LAN, Schreibtisch, überwiegend mit Sitzecke und Balkon ausgestattet

zwei Aufzüge

Gastronomie

regionaltypische Frische-Küche

Seminar- und Tagungsräume

4 Räume von 6 bis 120 Personen, Neuland-Ausstattung, sehr gute Tageslichtverhältnisse, Be- und Entlüftung

VitalOase

mit Schwimmbad, Wildquell, Jetstream, Whirlpool, finnischer Sauna, Infrarot-Kabine, Erlebnis-Duschen, Relax-Zone mit entspannender Lichtarchitektur

Wellnessinsel

Massage & Wohlgefühl für Körper & Geist

Freizeit- und Rahmenprogramme

zwei hauseigene Kegelbahnen, Schützenwettkämpfe, Grill- und Hüttenabende, Planwagen- und Floßfahrten, Corporate-Events in Kooperation mit der Event-Agentur GERMAN QUEST
Anregungen aus umfangreicher Palette ganzjähriger und saisonaler Aktivitäten
siehe 'Rahmenprogramme'

Adresse/Ansprechpartner

Hotel Sonnenblick GmbH & Co. KG
Familie Thrän
Weiterode
Haus Sonnenblick I
36179 Bebra
Deutschland • Germany

Kontakt Thomas Thrän
Tel. +49 (0)66 22 - 931-0
Fax +49 (0)66 22 - 931-100
eMail SeTa@sonnenblick.de
Internet http://www.sonnenblick.de
 http://www.tagungshotel-bebra.de

Raumübersicht / Technik / Services

Raum	Fläche	Vortrag	U-Form	Stuhlkreis
Ibatal	62 qm	bis 25 Pers.	bis 20 Pers.	bis 15 Pers.
Kassel 1+2	225 qm	bis 120 Pers.	bis 65 Pers.	bis 50 Pers.
Kassel 1	150 qm	bis 80 Pers.	bis 45 Pers.	bis 35 Pers.
Kassel 2	75 qm	bis 30 Pers.	bis 20 Pers.	bis 15 Pers.
Ulfetal 1	98 qm	bis 36 Pers.	bis 28 Pers.	bis 25 Pers.
Ulfetal 2	48 qm	bis 20 Pers.	bis 16 Pers.	bis 10 Pers.
Kristallstübchen	48 qm	bis 20 Pers.	bis 16 Pers.	bis 10 Pers.

Beamer	Overheadprojektoren/Folienrolle
portable Blu-Ray/DVD-Audio-Anlage	DVD-Player
Flip-Charts mit Stiften	Pinnwände
Moderatoren-Koffer	White-Board
Kopierservice (sw/4c bis A3, Folien)	Sekretariatsservice
Beschallungs-Anlage 8-12 / 2x 300 W	2 Funk-Mikrofone, 2 Mikrofone (Kabel)
Highspeed-Internet-Zugang (200 MB down-/10 MB upload)	
RJ 45-Anschlüsse oder WLAN	

Ihre Wunsch-Technik ist nicht dabei ?
 Anruf genügt, weitere technische Ausstattung
 mieten wir gerne für Sie an.

Seminarraum... **IBATAL**

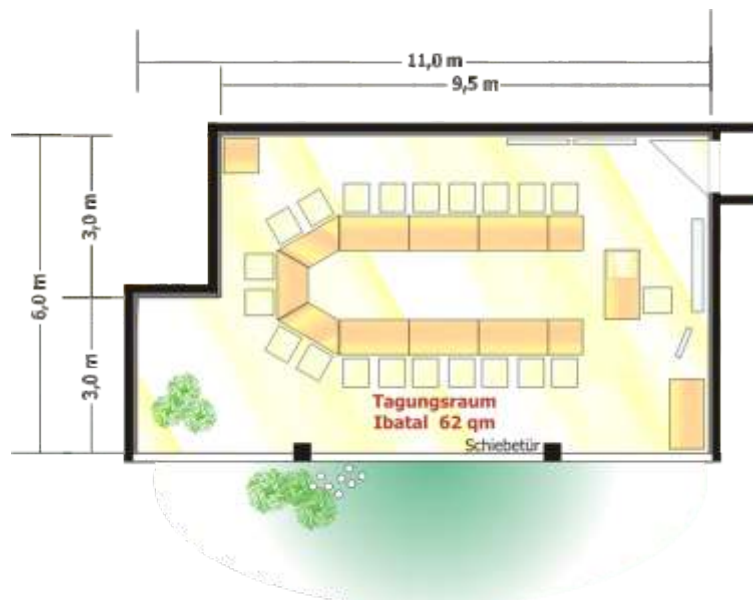


Technische Daten:

Fläche:	62 qm
Länge/Breite/Höhe:	11,0 (9,5) x 6,0 x 2,7 m
U-Form:	bis 20 Personen
Parlamentarisch:	bis 25 Personen
Stuhlkreis:	bis 15 Personen
Licht:	sehr gute Tageslicht-Verhältnisse LED-Beleuchtung, stufenlos regel- und dimmbar, warmweiß bis Tageslicht-weiß, Wandfluter
Verdunklung:	Vorhang, 100 %
Strom:	23 Steckdosen (220 V)
Kommunikation:	Highspeed-Internet-Zugang über Wireless-LAN und RJ-45-Anschluss 2x TV-Anschluss

‘Neuland’ in Ausstattung und Technik,

Direkter Zugang nach draußen



Seminarraum... **IBATAL**

Seminarraum ... **KASSEL 1+2**



Technische Daten:

Fläche:	225 qm
Länge/Breite/Höhe:	22,5 x 10,0 x 2,7 m
U-Form:	bis 65 Personen
Parlamentarisch:	bis 100 Personen
Vortrag:	bis 120 Personen
Stuhlkreis:	bis 40 Personen
Licht:	gute Tageslicht-Verhältnisse Leuchtstofflampen ERCO-Strahler
Verdunklung:	Vorhang, 50 %
Strom:	33 Steckdosen (220 V)
Kommunikation:	Internet-Zugang über Wireless-LAN, TV-Anschluss

'Neuland' in Ausstattung und Technik,

Direkter Zugang zur Terrasse



Seminarraum ... **KASSEL 1**

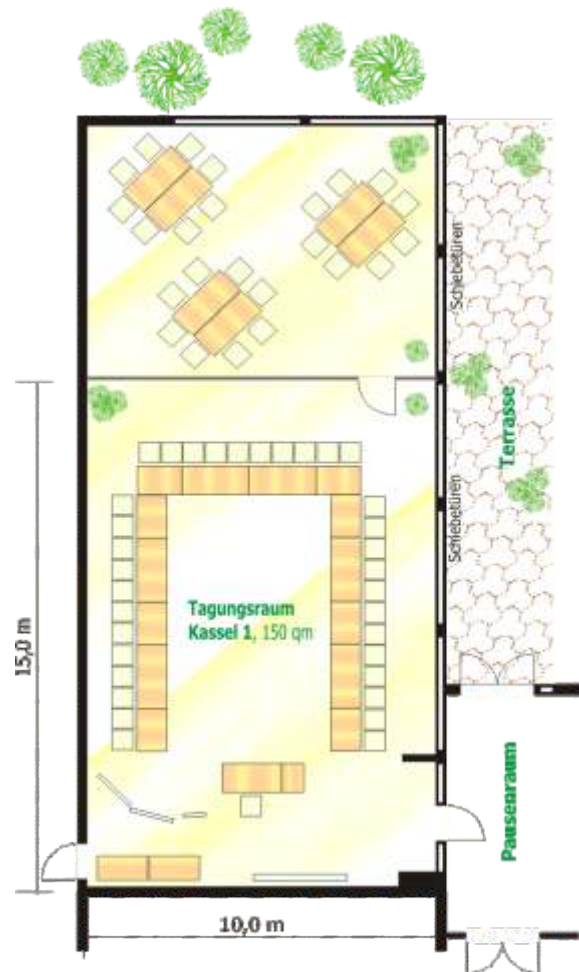


Technische Daten:

Fläche:	150 qm
Länge/Breite/Höhe:	15,0 x 10,0 x 2,7 m
U-Form:	bis 45 Personen
Parlamentarisch:	bis 60 Personen
Vortrag:	bis 80 Personen
Stuhlkreis:	bis 35 Personen
Licht:	gute Tageslicht-Verhältnisse Leuchtstofflampen ERCO-Strahler
Verdunklung:	Vorhang, 50 %
Strom:	22 Steckdosen (220 V)
Kommunikation:	Internet-Zugang über Wireless-LAN TV-Anschluss

'Neuland' in Technik und Ausstattung,

Direkter Zugang zur Terrasse



Seminarraum ... **KASSEL 2**

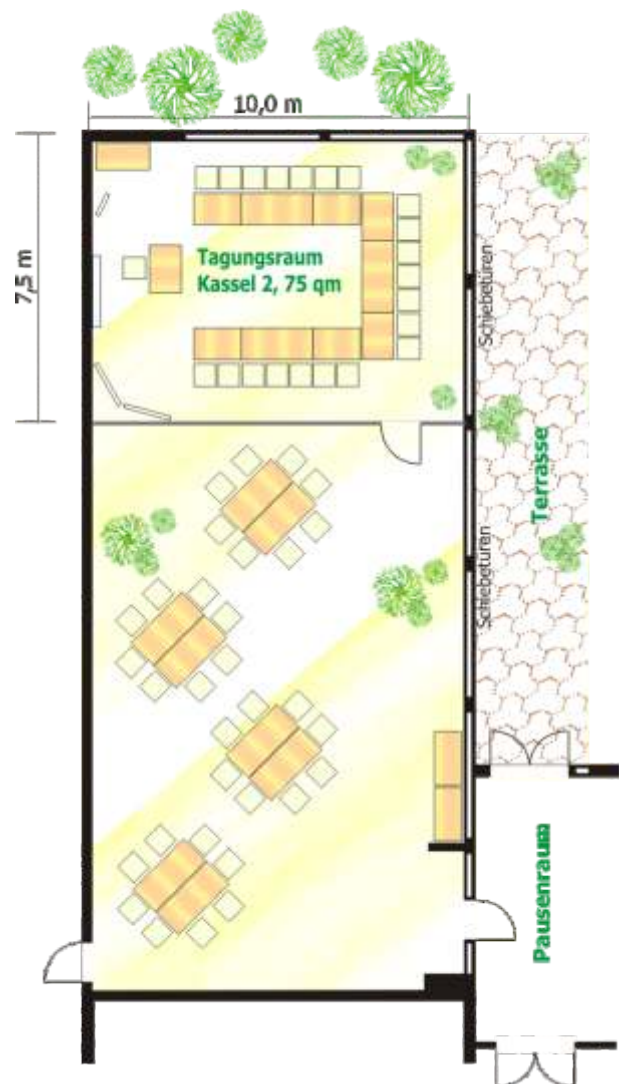


Technische Daten:

Fläche:	75 qm
Länge/Breite/Höhe:	7,5 x 10,0 x 2,7 m
U-Form:	bis 20 Personen
Parlamentarisch:	bis 25 Personen
Vortrag:	bis 30 Personen
Stuhlkreis:	bis 15 Personen
Licht:	gute Tageslicht-Verhältnisse Leuchtstofflampen ERCO-Strahler
Verdunklung:	Vorhang, 50 %
Strom:	11 Steckdosen (220 V)
Kommunikation:	Internet-Zugang über Wireless-LAN TV-Anschluss

'Neuland' in Ausstattung und Technik,

Direkter Zugang zur Terrasse



Seminarraum... **ULFETAL 1**

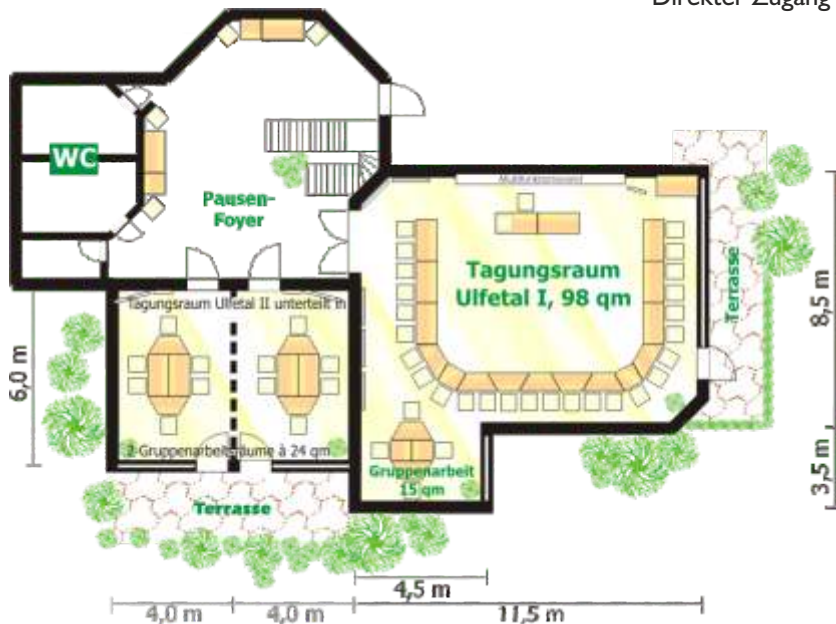


Technische Daten:

Fläche:	98 qm + 15 qm Gruppenarbeitsecke
Länge/Breite/Höhe:	11,5 x 8,5 x 2,8 m
U-Form:	bis 28 Personen
Parlamentarisch:	bis 36 Personen
Vortrag:	bis 45 Personen
Stuhlkreis:	bis 25 Personen
Licht:	sehr gute Tageslicht-Verhältnisse LED-Panels stufenlos regel- und dimmbar warm-weiß bis Tageslicht-weiß, Wandfluter
Verdunklung:	Vorhang, 100 %
Strom:	22 Steckdosen (220 V)
Kommunikation:	Internet: W-LAN, RJ-45 TV-Anschluss Multi-Funktionswand 2.1 Dolby Digital Sound System festinstallierter WXGA-Beamer

'Neuland'-Technik und -Ausstattung,

Direkter Zugang zur Terrasse



Seminarraum... **ULFETAL 1**



Seminarraum... **ULFETAL 2**

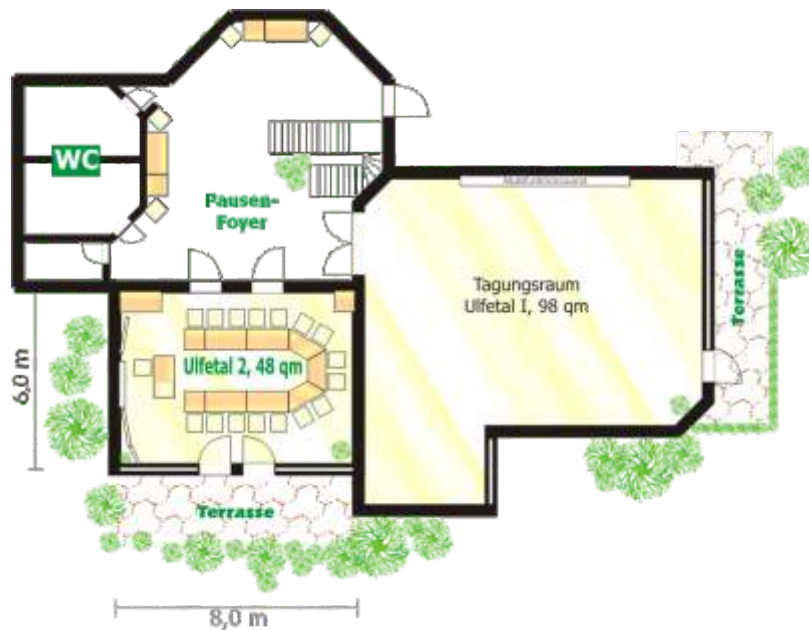


Technische Daten:

Fläche:	48 qm
Länge/Breite/Höhe:	8,0 x 6,0 x 2,6 m
U-Form:	bis 16 Personen
Parlamentarisch:	bis 20 Personen
Vortrag:	bis 20 Personen
Stuhlkreis:	bis 10 Personen
Licht:	sehr gute Tageslicht-Verhältnisse, LED-Panels stufenlos regel- und dimmbar warm-weiß bis Tageslicht-weiß
Verdunklung:	Vorhang, 100 %
Strom:	22 Steckdosen (220 V)
Kommunikation:	Internet-Zugang über Wireless-LAN TV-Anschluss

'Neuland' in Technik und Ausstattung

Direkter Zugang zur Terrasse



Seminarraum... **ULFETAL 2**

„Alle Neune“ – ein heiterer Kegelwettbewerb	pro Std./Bahn	12,00 €
„Wer wird Schützenkönig?“ – Ein Wettkampf für Jedermann um die Königswürde	pro Person	10,00 €
Grill- & Barbecue-Abend auf der Hotelterrasse (Mai bis Sept.) lecker Gegrilltes mit knackigen Salaten und Beilagen ganz nach Ihrem Geschmack Getränke (Abrechnung nach Aufwand)	pro Person	27,00 €
Führung und Besichtigung des Kräutergartens (Mai bis September)	pauschal	80,00 €
Eisenbahnmuseum Bebra im Wasserturm Besichtigung und Fahrt mit der Schmalspur-Bahn Gruppen bis 25 Personen Gruppen ab 26 Personen	pauschal pro Person	ca. 50,00 € ca. 2,00 €
„Auf Schuster’s Rappen ...“ - Geführte Wanderung (ca. 1 ½ bis 2 Std.) deftiger Hütten-Eintopf unterwegs	Pauschal pro Person	50,00 € 9,50 €
Lustige Planwagenfahrt durch Wald und Wiesen (Entfernung vom Hotel ca. 20 km*) ➤ unterwegs mit Vesperstop dazu? ➤ oder Kaffee und ‚Blechkuchen‘ ?	pro Wagen (ca. 14-16 Pers.) pro Person pro Person	ca. 180,00 € 12,00 € 12,00 €
Gruben-Einfahrt im Erlebnis-Bergwerk Merkers (Entfernung vom Hotel ca. 40 km*)	pro Person	ca. 28,00 €
Wartburg in Eisenach Besichtigung ca. 1-1 ½ Std. (Entfernung vom Hotel ca. 50 km*)	Pro Person	ca. 12,00 €
Landgrafenstadt Rotenburg historische Stadtführung Dauer ca. 1 ½ Std. (Entfernung vom Hotel ca. 13 km*)	bis 35 Pers. pauschal	ca. 70,00 €
Festspielstadt Bad Hersfeld Stadtführung (ca. 1 ½ Std.) (Entfernung vom Hotel ca. 18 km*)	bis 25 Pers. pauschal	ca. 70,00 €
Live-Musik, Entertainer, Bands		auf Anfrage
hessische, italienische, französische Spezialitäten-Menüs- & Buffets, Spanferkel-Party, Ochsenrücken am Spieß gebraten, Oktoberfest etc.		auf Anfrage
Gerne setzen wir natürlich auch Ihre Ideen und Vorschläge in die Tat um		

Alle genannten Preise sind Richtpreise. Verbindliche Preise auf Anfrage!

Seminar und Tagungspauschale

(ab 10 Teilnehmern)

Bezeichnung	Classic-		Exklusiv-	
	Tages-Pauschale	Vollpension -Pauschale	Tages-Pauschale	Vollpension Pauschale
Mittagessen 3-Gang-Menü mit Wahl oder Lunchbüffet	•	•	•	•
Kaffeepausen Classic vor-/nachmittags mit Kaffee/Tee, Knabbergebäck	•	•		
Kaffeepausen Xtra vor-/nachmittags mit Kaffee/Tee, Knabbergebäck, frischem Obst, Joghurt, nachmittags Kuchen			•	•
Standardtechnik Projektionsfläche, Flipchart komplett, zwei Pinnwände (Beamer nach Vereinbarung)	•	•	•	•
Abendessen 3-Gang-Menü mit Wahl oder Dinnerbüffet		•		•
Preis pro Person (EUR)	45,00	66,00	53,00	74,00
+	... oder als All-in ...			
+ Tagungsgetränkset 'unlimited' enthält große Flasche (0,7L) Mineralwasser, Apfelschorle, Kaffee-Corner mit Kaffee/Tee	•	•	•	•
+ Getränkeauswahl mittags und/oder abends je ein Getränk pro Teilnehmer zur Wahl: Softdrink (0,3L), Tasse Kaffee/Tee abends auch Bier (0,3L) oder Hauswein (0,2L)	•	•	•	•
All-in-Preis pro Person (EUR)	61,00	86,00	69,00	94,00
Übernachtung im Einzelzimmer				
<ul style="list-style-type: none"> • WohlfühlGenuss in der Vitaloase mit Schwimmbad, Wildquell, Jetstream, Whirlpool, Sauna, Infrarotkabine, ErlebnisDuschen & Ruhezone • Frühstücksbüffet 				
pro Person und Nacht im Standardzimmer			(EUR)	80,00-93,00
pro Person und Nacht im Landhauszimmer			(EUR)	92,00-105,00
Preise inklusive Bedienungsgeld und MwSt.				



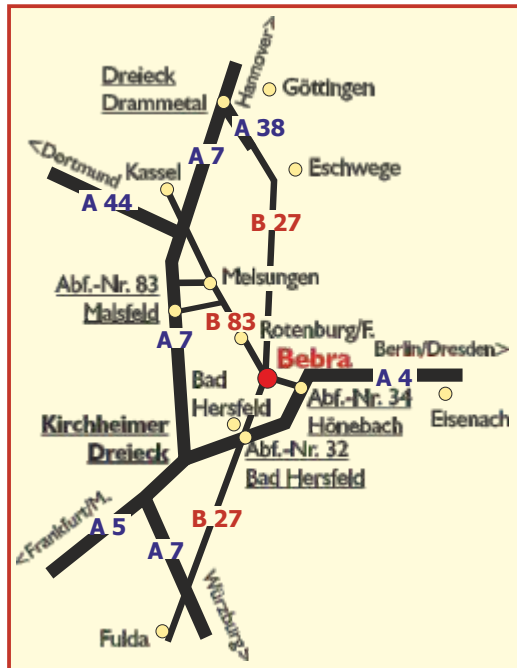
ZUSATZTECHNIK & SERVICES

Medientechnik Extra		
Beamer	pro Tag	55,00 €
Beschallungs-Anlage mit zwei Mikrofonen, 1 Standmikrofon	pro Tag	60,00 €
Moderatorenkoffer inklusive Material	pro Tag	18,00 €
Kommunikation		
Internet-Zugang per Wireless-LAN oder RJ45-Anschluss (je Rechner)		inklusive
Telefon / Fax	deutsches Festnetz	inklusive
Sonstiges		
Fotokopien	St.	0,20 €
Fotokopien (ab 10 St. von einer Vorlage)	St.	0,15 €
Notebooks / PCs / Netzwerke		auf Anfrage

ZUSATZTECHNIK & SERVICES



Ihr Weg zu uns ...



Mit der Bahn:

bis Bahnhof Bebra (ICE- und IC-Station),
 von dort mit dem Taxi (4 km) zum Hotel

Parkplätze (kostenfrei):

80 PKW-Stellplätze, 3 Busparkplätze

Flughafen:

Frankfurt/M. 160 km • Erfurt 110 km
 Kassel-Calden 70 km • Paderborn 145 km

GPS-Koordinaten:

N 50° 57' 07" • O 09° 49' 54"

Zieladresse

Hotel Sonnenblick
 Haus Sonnenblick 1
 36179 Bebra
 Stadtteil Weiterode

nächstgelegene Kreuzung

L 3251 / L 3250

Aus Richtung Frankfurt/M. oder Würzburg:

- A 5 bzw. A 7 bis zum Kirchheimer Dreieck
- A 4 in Richtung Eisenach,
 Abfahrt Wildeck-Hönebach (Nr. 34)
- in Richtung Bebra,
 nach Ortsende Ronshausen 900 m rechts

Aus Richtung Berlin oder Dresden:

- Autobahn über das Hermsdorfer Kreuz
- A 4 über Eisenach in Richtung Frankfurt/M.
 bis zur Abfahrt Wildeck-Hönebach (Nr. 34)
- in Richtung Bebra,
 nach Ortsende Ronshausen nach 900 m rechts

Aus Richtung Hannover oder Dortmund:

- A 7 bzw. A 44 über Kassel
- A 7 bis zur Abfahrt Malsfeld (Nr. 83)
- Ausschilderung i. R. Rotenburg/F.
 bis zur B 83 folgen
- B 83 i. R. Rotenburg/Bebra
- vor Bebra Auffahrt zur B 27
 in Richtung Bad Hersfeld
- nächste Abfahrt in Richtung Weiterode/Wildeck
- nach Ortsende Weiterode ca. 600 m links



Ihr Weg zu uns ...



Firma/Organisation	_____	
Ansprechpartner	_____	
Anschrift Straße/Postfach	_____	
PLZ/Ort	_____	
Email	_____	
Telefon	_____	Telefax _____
Veranstaltungstermin	von ____ . ____ . 202_ , ____ Uhr	bis ____ . ____ . 202_ , ____ Uhr
Aufbau	ab ____ . ____ . 202_ , ____ Uhr	
Art der Veranstaltung	_____	
Ansprechpartner während der Veranstaltung	_____	
Teilnehmerzahl	_____ Personen	
Zimmerzahl	_____ Einzelzimmer Anreise ____ . ____ . 202_ Abreise ____ . ____ . 202_	
	_____ Einzelzimmer Anreise ____ . ____ . 202_ Abreise ____ . ____ . 202_	
	_____ Doppelzimmer Anreise ____ . ____ . 202_ Abreise ____ . ____ . 202_	
	_____ Doppelzimmer Anreise ____ . ____ . 202_ Abreise ____ . ____ . 202_	
Seminarraum/ Bestuhlung	_____ m ² U-Form parlamentarisch V-Form Stuhlkreis Block-Form mit ____ Blöcken à ____ Plätzen ____ Ablagetische	
technische Ausstattung	Overheadprojektor inklusive Projektionsfläche Beamer VGA oder HDMI – gegen Gebühr Beamertisch - Projektor wird mitgebracht Flipchart(s) mit Papier und Stiften ____ St. Pinnwände mit Papier ____ St.	

weitere technische Ausstattung	Musik-Anlage VoIP-Telefon-Anschluss – deutsches Festnetz inklusive Internetzugang über WLAN über RJ-45 <hr/>
Gruppenarbeitsräume - gegen Gebühr	_____ (Anzahl) _____ m ² U-Form parlamentarisch V-Form Stuhlkreis Block-Form mit _____ Blöcken à _____ Plätzen <hr/> <hr/>
SETAKON-Pauschale	Classic Exklusiv Tagespauschale Vollpensionspauschale All-in
Verpflegung	1. Tag 2.-____.Tag letzter Tag Kaffeepause vormittags Mittagessen Kaffeepause nachmittags Abendessen
Tagungsgetränke	große Flaschen Mineralwasser oder Apfelsaft (0,7-l- bzw. 1,0-l-Fl.) im Raum auf separaten Tischen vor dem Raum keine Tagungsgetränke
Abrechnungsmodalitäten	<u>Zu Lasten des Veranstalter</u> <u>zu Lasten der Teilnehmer</u> Vorabend-Anreise Verzehr bei Vorabend-Anreise Setakon-Pauschale Tagungsgetränke _____ Getränk(e) zu den Mahlzeiten sonstige Getränke Seminarbezogene Extras (Kopien etc.) sonstige Extras <hr/>
Sonstiges	<hr/> <hr/> <hr/>

Hotel Sonnenblick • Familie Thrän
Haus Sonnenblick 1 • 36179 Bebra - Weiterode
Tel. 0 66 22 - 9 31-0 • Fax 0 66 22 - 9 31-1 00
hotel@sonnenblick.de • www.sonnenblick.de

Hotel Sonnenblick GmbH & Co. KG, Sitz in: Bebra (Hessen)
H R A 1 7 4 9 , B a d H e r s f e l d
Komplementär: Hotel Sonnenblick Verwaltungs GmbH,
Sitz in: Bebra, HRB 2654, Bad Hersfeld
Geschäftsführer: Thomas Thrän